



**VOTRE PARTENAIRE EN ASSISTANCE
À MAÎTRISE D'USAGE :**

CONCERTATION ET
IMPULSION DE
DYNAMIQUES
COLLABORATIVES

“Ensemble construisons humain et durable”



Tel : 06.21.19.20.79
contact@city-neo.fr

L'AMU c'est

QUOI

« La « maîtrise d'usage » c'est la volonté de mettre l'utilisateur (habitant, citoyen) au cœur du processus d'élaboration des projets. L'utilisateur devient acteur en contribuant à la conception des projets et à la réflexion sur l'usage quotidien des futurs espaces intérieurs et extérieurs. »



QUI

Sommes-nous ?

City-Neo, Assistant en Maîtrise d'Usage vous conseille et vous accompagne dans la mise en œuvre de vos projets immobiliers, d'aménagements, d'espaces collaboratifs ou managériaux, sous l'angle de l'humain.

Notre ADN : Enrichir vos projets en impliquant les publics concernés (habitants, usagers, acteurs associatifs et économiques, salariés) pour qu'ils puissent pleinement se les approprier, s'y épanouir individuellement et collectivement, de façon responsable et engagée. Ils deviennent alors acteurs de l'évolution de leur cadre de vie, en contribuant à la conception des projets et à la réflexion sur l'usage quotidien des futurs espaces créés.

Nos valeurs : Dans le cadre de projets immobiliers comme urbains, nous portons une attention particulière aux enjeux qui touchent nos territoires :



Enjeux urbains : lutter contre l'étalement urbain, répondre à un besoin local (créer des logements, redynamiser de villes petites et moyennes, etc.), prendre en compte de l'environnement existant autour du projet (paysage, architecture, impact sur les riverains, etc.) ;



Enjeux sociaux : développer le vivre-ensemble, l'économie du partage, l'intergénérationnalité, le lien social, la mixité sociale, la participation citoyenne, l'expertise d'usage, la démocratie de proximité, le pouvoir d'agir ;



Enjeux environnementaux : participer à la transition énergétique et écologique des territoires, lutter contre les îlots de chaleur, réduire le bilan carbone, prendre en compte le cycle de l'eau, la biodiversité locale et l'écosystème présent sur site ;

Nos MISSIONS

Nous accompagnons :

PROMOTEURS &
BAILLEURS SOCIAUX

Pour favoriser l'insertion harmonieuse de leur projet au sein d'un quartier en rencontrant les publics directement concernés (riverains, usagers, futurs habitants). L'objectif est de mettre en place un dialogue constructif entre ces publics et les porteurs de projet, en s'appuyant sur leur expertise d'usage. Nous proposons également des solutions pour la conception d'espaces collaboratifs, agiles et innovants.

COLLECTIVITES &
AMENAGEURS

Pour décliner concrètement sur leur territoire leurs politiques d'aménagements urbains durables et responsables, en mettant les usagers au cœur de la démarche via des dispositifs de participation citoyenne.

ENTREPRISES

Les entreprises, pour favoriser leur montée en compétence par le biais de formations liées à notre expertise, mais également pour garantir le bien-être au travail de leurs collaborateurs en les impliquant dans la conception d'espaces de travail collaboratifs et apaisés.

Nos MÉTHODES

Concertations / Consultations habitantes

City-Neo intervient à vos côtés pour présenter votre futur projet aux habitants et acteurs concernés et leur en offrir une meilleure compréhension.

Objectifs :

- Valoriser votre implication dans la mise en oeuvre de consultations, de concertations et dans le développement de projets collaboratifs entre voisins à l'échelle de votre projet ;
- Assurer une meilleure satisfaction de tous en apaisant les débats par des terrains d'entente ;
- Permettre une meilleure qualité des relations en levant les inquiétudes des riverains et en rassurant la collectivité sur l'acceptation du projet ;
- Gagner du temps en donnant la priorité au dialogue et en évitant les recours des tiers ;
- Faciliter l'insertion de votre projet au sein du territoire.

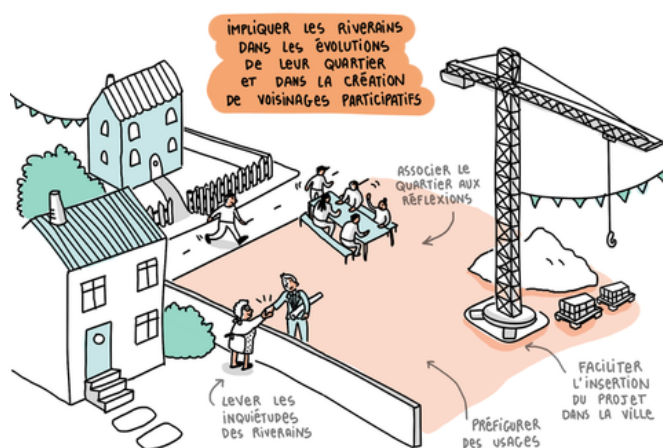


Illustration Mycellium Urbain

Notre méthodologie intègre la mise en place d'un dialogue constructif avec tous les acteurs du quartier : riverains, associations locales et environnementales, acteurs économiques, etc.

Nous créons un lien de confiance et de respect avec eux en valorisant leur expertise d'usage et en représentant un tiers neutre à disposition des riverains et des acteurs pendant toute la durée du projet.

Dans un premier temps, nous favorisons la rencontre individuelle pour comprendre de manière précise la façon dont un projet est perçu au sein de son quartier. Nous pouvons organiser ensuite, si besoin, d'autres formes de dialogue (réunion publiques, ateliers participatifs, etc.)



Atelier participatif organisé dans le cadre de la concertation préalable facultative du projet Destination Gavy à Saint-Nazaire. Icade Promotion et Groupe Duval

Nos MÉTHODES

Impulsion et développement de communautés d'habitants et d'usagers

City-Neo accompagne vos opérations immobilières et urbaines en Assistance à Maîtrise d'Usage pour permettre le développement de voisinages solidaires, actifs, inclusifs, bienveillants, en intervenant sur toute la durée de votre projet, de sa conception jusqu'à son appropriation par ses futurs habitants ou usagers, et son insertion harmonieuse dans le quartier.

Nous créons de la valeur par l'échange, la collaboration, l'implication des utilisateurs des lieux de vie pour répondre aux défis posés par les transitions rapides de notre temps : transitions sociales, économiques, écologiques démographiques, numériques. .

Pour tout cela, nous décloisonnons et croisons les expertises pour développer des réponses co-construites, participatives, porteuses de sens et adaptées aux besoins d'un territoire.



Illustration Mycélium Urbain

Nous vous accompagnons dès la phase de conception jusqu'à l'exploitation :

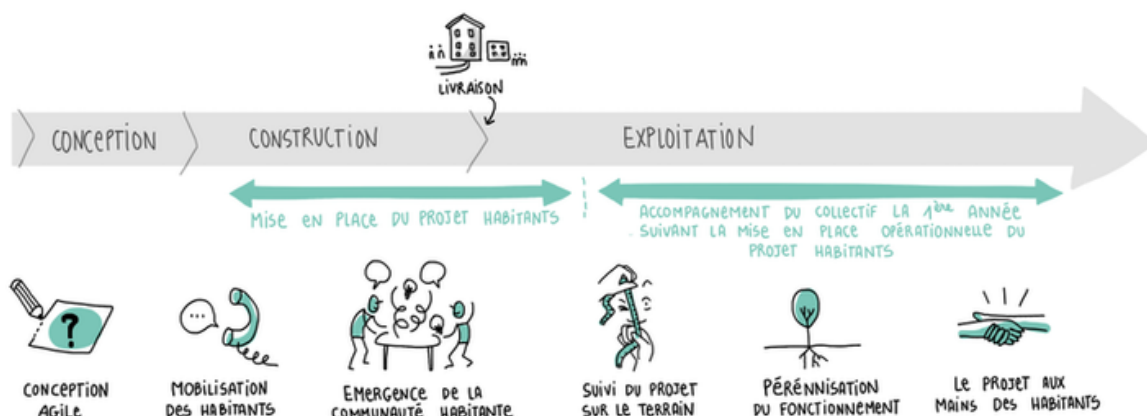


Illustration Mycélium Urbain

Nos MÉTHODES

Accompagnement personnalisé des entreprises

Construire une identité de projet

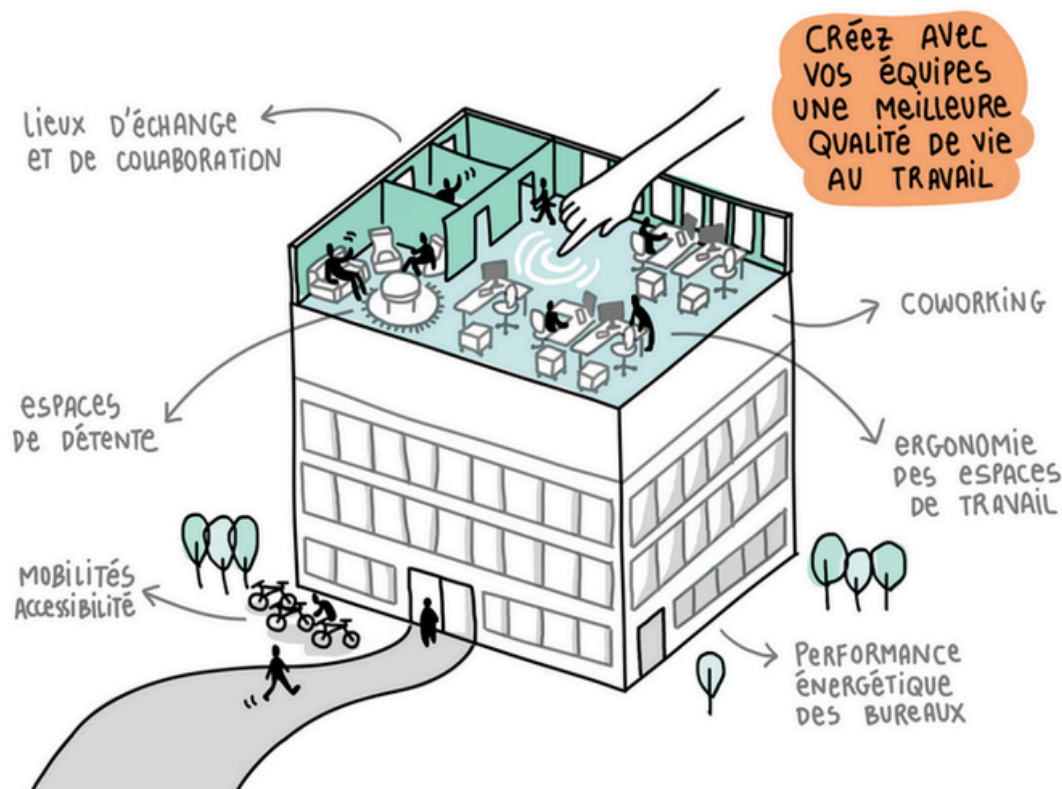
Co-construire un projet porteur de sens, en phase avec le territoire, ses usagers et les acteurs impliqués. Mobilisation d'outils d'intelligence collective pour créer une vision partagée.

Se former sur les enjeux et dispositifs de participation citoyenne et de l'AMU

Former et outiller vos équipes pour intégrer la concertation citoyenne à vos projets. Développer des méthodes adaptées à votre structure pour renforcer l'ancrage local.

Réinventer les espaces et les modes de travail

Accompagner les mutations (télétravail, flex office, hybridation) en repensant les espaces, l'organisation interne et les relations humaines autour du bien-être au travail.

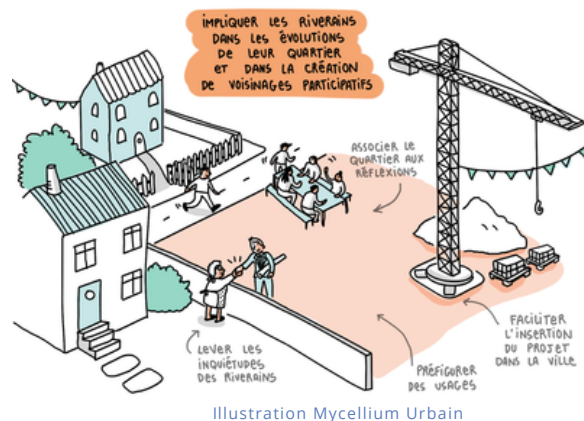


Qualité de vie au travail par Urban Mycelium

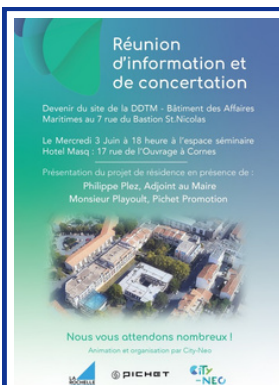
Ils nous on fait

CONFIANCE





Concertations / Consultations habitantes



SITE BASTION SAINT-NICOLAS, LA ROCHELLE GROUPE PICHET 2019

Accompagnement de groupe Pichet dans la présentation du devenir du site de la DDTM - Bâtiment des Affaires Maritimes, rue du Bastion Saint-Nicolas (requalification du site historique, 67 logements). Organisation et animation de la réunion publique à destination des habitants du quartier.



SITE BEAUMARCHAIS, SAINT NAZAIRE P2i PROMOTION 2021

Accompagnement de P2i Promotion dans la concertation préalable au dépôt du permis de construire des riverains concernant le projet "SCCV Saint-Nazaire/Beaumarchais" (93 logements dont 30% de logement social), rue Beaumarchais, au cœur de la ville.

Retour sur site en 2022 pour une médiation auprès des riverains en phase chantier sur la gestion hydraulique du site.



SITE COCHARDIERE, RENNES ATARAXIA PROMOTION 2021

Accompagnement d'ATARAXIA Promotion dans la présentation et l'information aux riverains en préalable au dépôt du permis de construire du projet de résidence rue de la cochardière (14 logements), dans le cadre de la « Charte Construction et citoyenneté » mise en place par la ville de Rennes. Mise en place d'une information préalable sur le déroulement du chantier.

**QUELQUES EXEMPLES DE
NOS RÉCENTES
INTERVENTIONS EN
CONCERTATION DE
RIVERAINS (PORTE-A-
PORTE)**

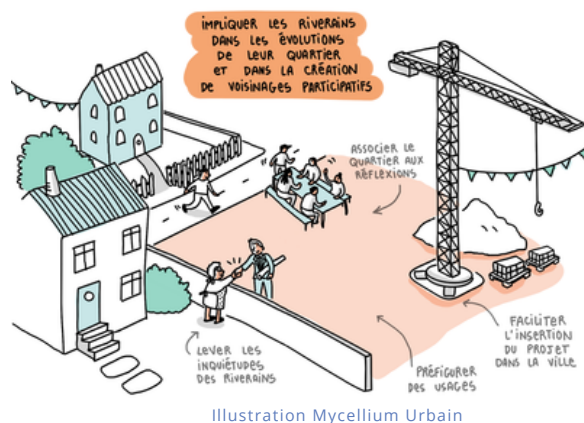


Illustration Mycellium Urbain



**PROGRAMME MORGANE, SAINT NAZAIRE
LES NOUVEAUX CONSTRUCTEURS
2022**

Intervention en concertation riveraine préalable au dépôt du permis de construire du programme Morgane du groupe Les Nouveaux Constructeurs, situé à l'angle du boulevard de la libération et de la rue d'Anjou à Saint-Nazaire (64 logements dont 16 logements sociaux).



**SITE SNEF, SAINT HERBLAIN
P2i PROMOTION & LEGENDRE IMMOBILIER
2022**

Accompagnement de P2i Promotion et Legendre Immobilier dans la présentation et l'information aux riverains en préalable au dépôt du permis de construire du projet de résidence sur l'ancien site industriel SNEF, boulevard François Mitterrand à Saint Herblain (107 logements). La concertation sera poursuivie par la mise en œuvre d'une dynamique collaborative et solidaire avec les futurs habitants, en co-construction avec les riverains du quartier.



**PROJET MARÉCHAL DE LATTRE, VALENCE
P2i PROMOTION
2023**

Accompagnement du promoteur P2i dans la présentation et l'information aux riverains en préalable au dépôt du permis de construire du projet de résidence dans le quartier du Petit Charran à Valence (25 logements). Rencontre de l'Agglomération Valence-Romans, des riverains directs, de l'Association Bien Vivre au Petit Charran, du Comité du Quartier et de la Maison Pour Tous du Petit Charran. Les discussions ont portées sur la mobilité: place de la voiture réduite dans la future résidence, impulsion de la pratique du vélo, etc.

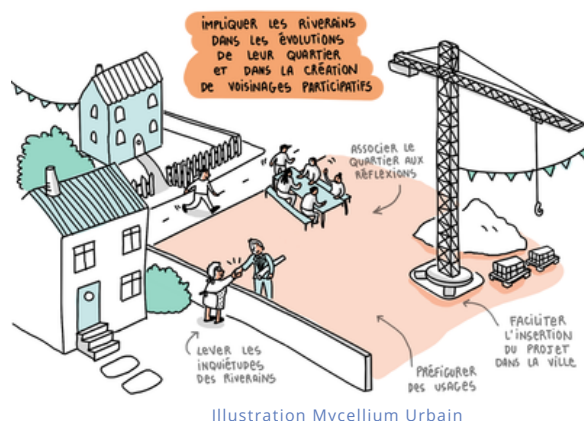


Illustration Mycellium Urbain



PROJET LEADER PRICE, AURAY LES NOUVEAUX CONSTRUCTEURS 2023-2024

Accompagnement du promoteur Les Nouveaux Constructeurs pour une mission d'information-consultation des riverains directs, au sujet du projet de renouvellement urbain d'un ancien Leader Price. Le projet accueillera 36 logements, les nouveaux locaux des Restos du Cœur et des rez-de-chaussée commerciaux. Les échanges ont porté sur : le stationnement, la destination des rez-de-chaussée et les envies des riverains en termes de commerces de proximité, les espaces commerciaux.



PROJET POINT DU JOUR, THOUARÉ-SUR-LOIRE LA NANTAISE D'HABITATIONS 2023

Accompagnement de la Nantaise d'Habitations dans la présentation et l'information aux riverains en préalable au dépôt du permis de construire du projet de résidence rue Point du Jour à Thouaré-sur-Loire (9 logements). La Nantaise d'Habitations a souhaité développer une démarche constructive avec ses futurs voisins en conservant un dialogue permanent, et ce dès le lancement du projet. Organisation et animation de la réunion publique.



PROJET RUE DE NANTES, PORNIC LES NOUVEAUX CONSTRUCTEURS 2023

Accompagnement du promoteur Les Nouveaux Constructeurs dans une mission d'information/consultation riveraine en préalable au dépôt du permis de construire du projet de résidence rue de Nantes à Pornic (108 logements). Les Nouveaux Constructeurs ont souhaité développer une démarche constructive avec les riverains pour **impulser une vie de quartier** active et agréable pour tous. Participation aux discussions et réunions organisées par la collectivité concernant le **réaménagement de la rue de Nantes (élargissement des voies vélos, stratégie pour ralentir la circulation voiture, place des piétons)**. Une réunion publique a clôturé la démarche.

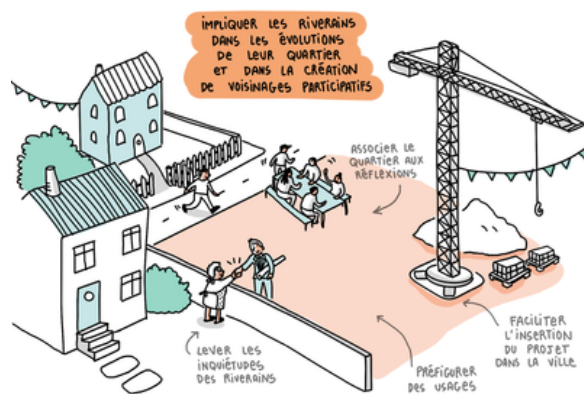


Illustration The Urban Mycelium

PLACE DES 8 ET 11 MAI 1945, SAINT NAZAIRE CARENE & VILLE DE SAINT NAZAIRE 2022 - 2024



2022 : Information des commerces, activités économiques et riverains des rues adjacentes à la place des 8 et 11 mai 1945 concernant la construction d'un parking en élévation dans le cadre du projet de "centre-ville jardin" de la CARENE et de la Ville de Saint-Nazaire. Présentation du projet d'un centre-ville décarboné en faveur des mobilités douces. Mise en œuvre d'une stratégie de communication précise et coordonnée avec la CARENE et la Ville pour la diffusion de l'information à la presse et aux riverains.

2023 : Constitution et rencontre d'un panel de riverains et acteurs identifiés pour les impliquer dans un processus de dialogue autour de sujets spécifiques.

2024 : Poursuite des échanges avec le panel de riverains et acteurs identifiés suite à la sélection de l'équipe de maîtrise d'œuvre.

PLACE DES 8 ET 11 MAI 1945, SAINT NAZAIRE GROUPE GCC 2024-2025



Le groupe GCC a été lauréat de l'appel à consultation de la CARENE et de la Ville de Saint-Nazaire pour la construction d'un parking en élévation sur la place des 8 et 11 mai 1945 (cf. encadré ci-dessus).

Pour poursuivre la démarche initiée dès 2022 auprès des riverains directs du futur parking, deux missions seront réalisées par City-Neo :

- Accompagnement personnalisé des riverains pendant le référé préventif, et plus particulièrement des membres du panel ;
- Accompagnement des riverains pendant la phase chantier (2025)

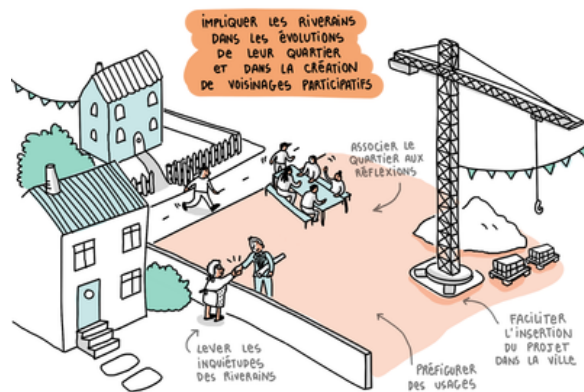


Illustration The Urban Mycelium



PROJET DESTINATION GAVY, SAINT-NAZAIRE ICADE PROMOTION ET GROUPE DUVAL 2023-2024

2023 : Accompagnement du groupement Icade Promotion et Groupe Duval dans une mission d'information/consultation auprès **des riverains, des associations de quartier et des associations particulièrement sensibles à l'évolution du littoral nazairien**, en amont du dépôt du permis d'aménager. Le projet "Destination Gavy" entend développer de nouveaux services et activités en lien avec le sport, la santé, le bien-être (campus sport et santé, activités sportives, parc public, hôtel, restaurant, etc.) ainsi que l'habitat collectif (336 logements) dans le quartier de Gavy. Une attention particulière est portée à la préservation et valorisation du patrimoine environnemental et bâti du site. Le groupement entend enfin faire de ce quartier un exemple en termes de **mobilités** : centre du site accessible uniquement à pied ou en vélo, création de sentiers dédiés aux mobilités actives reliant les bois de Porcé et Trébézy.

2024 : Seconde mission de mise en œuvre de la **concertation facultative** comprenant la production d'une lettre d'information, la rédaction du dossier de concertation, la coordination avec la collectivité, l'organisation et l'animation de deux ateliers (le premier autour des espaces publics, de la nature et des enjeux environnementaux du site ; le second autour des futurs services et commerces du programme, et de la mobilité au sein du quartier), l'organisation de la réunion publique de conclusion de la démarche, et l'analyse et la rédaction du bilan de la concertation.

Le groupement Icade Promotion et Groupe Duval a souhaité développer une démarche constructive avec les associations et les riverains pour développer un quartier ouvert aux nazairiens et nazairiennes et respectueux de l'environnement.

Bilan de la concertation approuvé en Conseil Municipal.

QUELQUES EXEMPLES DE NOS RÉCENTES INTERVENTIONS EN CONCERTATION DE RIVERAINS (PORTE-A-PORTE)

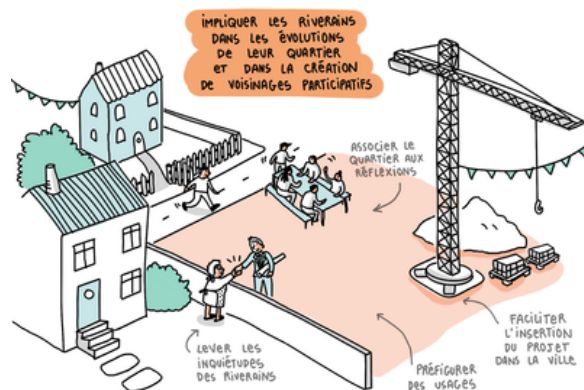
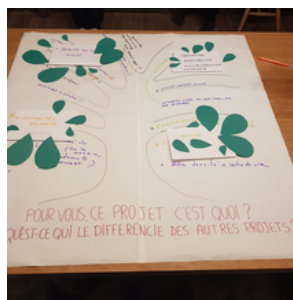


Illustration The Urban Mycelium



PROJETS BEAUJOIRE - REQUALIFICATION URBAINE, NANTES ALTAREA, CARREFOUR - SOGEPROM 2023-2025

2023 : Organisation d'un atelier d'intelligence collective pour le groupement ALTAREA-Carrefour pour les accompagner dans la définition d'une identité pour leur projet de requalification urbaine et la consolidation de leur dynamique d'équipe.

2024 : Accompagnement des groupes ALTAREA-Carrefour et SOGEPROM pour leurs projets respectifs, voisins, de requalification complète de deux aires urbaines. Rencontre des habitants du quartier et présentation des projets en amont des dépôts de permis d'aménager. Rencontre des associations de quartier et travail avec elles en consultation sur les marges de manœuvre du projet. Rencontre des régies et bailles sociaux des résidences du périmètre.

2025 : Poursuite de la consultation via de nouvelles rencontres et l'organisation de temps participatifs.



PROJET RUE DE LA FLEUR DE SEL, SAINT-HILAIRE DE RIEZ COGEDIM 2024

Accompagnement du groupe Cogedim dans une mission d'information/consultation auprès **des riverains, des associations de quartier** pour la construction de 57 logements. Travail en partenariat avec la commune de Saint-Hilaire de Riez, adaptations du plan masse et clôture du temps de consultation par une réunion publique.



PROJET RUE JEANNE D'ARC, LA BERNERIE-EN-RETZ LES NOUVEAUX CONSTRUCTEURS 2025

Accompagnement du groupe Les Nouveaux Constructeurs dans une mission d'information/consultation auprès **des riverains** pour la construction de 80 logements. Travail en partenariat avec la commune de La Bernerie, organisation et animation de la réunion publique.

QUELQUES EXEMPLES DE NOS RÉCENTES INTERVENTIONS EN CONCERTATION DE RIVERAINS (PORTE-A- PORTE)

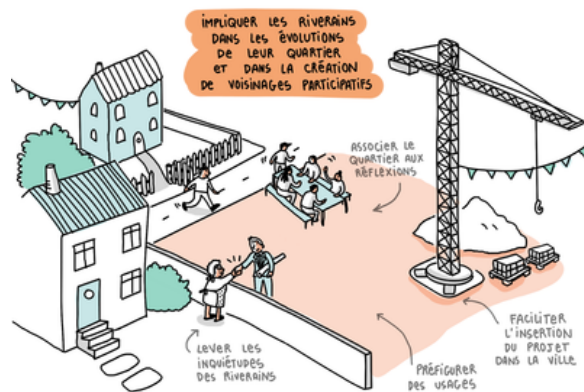


Illustration The Urban Mycelium

SOMMAIRE :

- Rappel des phases de la mission - Planning prévisionnel
- Niveau de décision à l'issue du cadrage avec LNC et la ville de La Berronnaisville (phase 1)
- Documents de prise de contact et d'argumentation mis en œuvre lors des rendez-vous riverains (phase 2)
- Rendez-vous riverains (phase 3)
- Conclusions et préconisations



PHASE 2

Rapport de priorité décroissante, les points suivants ont été les suivants :

La consultation/évaluation

Les intervenants ont organisé des ateliers de concertation avec les riverains et les élus locaux. Ils ont également réalisé des visites de terrain et des rencontres individuelles. Les ateliers de concertation ont permis de recueillir les avis et suggestions des riverains et de les intégrer dans le projet. Les visites de terrain ont permis de constater les problèmes rencontrés par les riverains et de les prendre en compte dans le projet. Les rencontres individuelles ont permis de discuter avec les élus locaux et de leur présenter le projet. Les ateliers de concertation ont été organisés à la demande des riverains et ont permis de recueillir leurs avis et suggestions. Les visites de terrain ont été réalisées avec les élus locaux et ont permis de constater les problèmes rencontrés par les riverains. Les rencontres individuelles ont été réalisées avec les élus locaux et ont permis de leur présenter le projet.



PROJET RUE PIERRE-MENDEZ FRANCE, AVRILLE LES NOUVEAUX CONSTRUCTEURS 2025

Accompagnement du groupe Les Nouveaux Constructeurs dans une mission d'information/consultation auprès **des riverains** pour la construction de 80 logements. Travail en partenariat avec la commune d'Avrillé, organisation d'une réunion publique à venir.

Présentation/consultation des riverains

Projet de construction de 11
maisons, rue des Charmes,
Sautron

La Nantaise d'Habitations, porteur du projet,
propose de venir vous le présenter individuellement.



La Nantaise d'Habitations

SAUTRON

PROJET RUE DES CHARMES, SAUTRON LA NANTAISE D'HABITATIONS 2025

Accompagnement du bailleur social La Nantaise d'Habitation dans une mission d'information/consultation auprès **des riverains** pour la construction de 11 logements sociaux. Travail en partenariat avec la commune de Sautron. Suite à la consultation, présentation des ajustements du projet aux riverains directs.



PROJET L'ESCALE, QUAI MARQUIS D'AIGUILLON, NANTES NANTES SAINT-NAZAIRE PORT / GROUPE GIBOIRE 2025

Accompagnement de Nantes Saint-Nazaire Port et du groupe Giboire dans une mission d'information/consultation auprès **des riverains et des acteurs du quartier (commerces, services, associations, acteurs culturels) de la Butte Sainte-Anne** pour la construction du projet l'Escale dans le cadre de la requalification du Quai Marquis d'Aiguillon.

Ce projet comporte une programmation mixte alliant des restaurants, des bureaux, un hôtel, ainsi que des services et des commerces.

Poursuite de la consultation, via une permanence téléphonique.

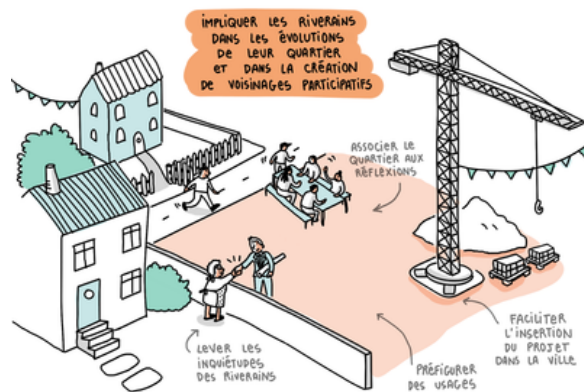


Illustration The Urban Mycelium

FORMATION : ACCEPTABILITÉ RIVERAINE DE LA CONSTRUCTION NEUVE EN MILIEU URBAIN LA NANTAISE D'HABITATIONS 2023



Accompagnement du bailleur social La Nantaise d'Habitations dans l'élaboration d'une démarche d'acceptabilité riveraine de la construction neuve de logements sociaux. Constitution d'un groupe de travail associant différents services : Direction, Développement, Maîtrise d'Ouvrage, Communication, Juridique, Commercialisation, Gestion Locative, etc.

Animation de huit ateliers de travail organisés de la manière suivante :

- Un atelier de présentation des projets de City-Neo et de retours d'expérience dans le cadre des informations/consultations riveraines ;
- Un atelier de retour d'expérience de La Nantaise d'Habitations dans la construction neuve de ses résidences ;
- Deux ateliers de présentation de la méthodologie développée par City-Neo ;
- Deux ateliers d'élaboration d'une méthodologie propre à La Nantaise d'Habitations dans le cadre d'une information/consultation riveraine ;
- Deux ateliers de création de documents supports et de fiches outils pour accompagner le groupe dans le lancement de cette démarche

Formation achevée

Comment faire des rencontres individuelles dans le cadre d'une concertation riveraine ?

Les rencontres individuelles ont un triple intérêt :

- Elles marquent une forme de respect auprès des riverains rencontrés : leurs remarques et inquiétudes sont personnellement prises en compte ;
- Elles évitent l'effet de groupe souvent constaté en réunion publique ;
- Elles évitent la déformation des informations et le bouche-à-oreille lorsque les rencontres individuelles sont faites en un temps consacré (2 à 4 jours).

Ces rencontres individuelles sont souvent réalisées un mois avant le dépôt du PC d'I. Rise en piloté (joint), permettant au porteur de projet de se laisser une marge de manœuvre en cas d'adaptation de quelques-uns de ses aspects.

 <p>La Nantaise d'Habitations® Groupe ActiLogement</p>	<p>Compte-Rendu ATELIER 8 « Communication partie 2 et Bilan de la démarche »</p>	<p>26/10/2023</p>
--	--	-------------------

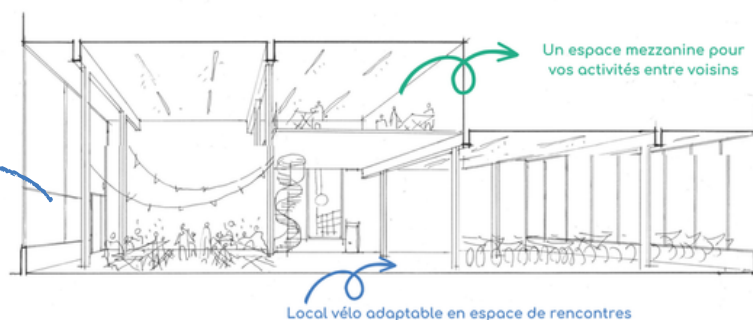


Impulsion et développement de communautés d'habitants et d'usagers

RÉSIDENTENCE JOIA, NANTES BÂTI-NANTES 2019-2025

Assistance à Maîtrise d'Usage pour la réalisation de 68 logements dans la résidence JOIA (Bâti-Nantes). **Conseil à la conception du local vélo** et de sa mezzanine, espaces collectifs de la résidence. Mise en œuvre d'une communauté habitante en vue de développer des projets et activités collaboratives dans un voisinage actif et solidaire, notamment autour du **thème des mobilités douces**.

Suivi du projet jusqu'en 2025.



Une mezzanine dédiée aux projets des habitants et un local vélo modulable en espace de rencontre pour les événements de voisinage.



Atelier 1 - "Soirée découverte"
Présentation du projet



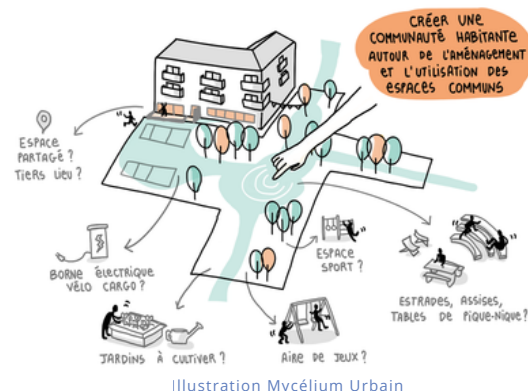
Atelier 2 - "Les activités de la
mezzanine"



Atelier 3 - "Visite de la
mezzanine"



Atelier 4 - "Organisation
du groupe de voisins"



RÉSIDENCE PHILIA, CAEN CAEN LA MER HABITAT 2018-2019

Assistance à Maîtrise d'Usage pour la réalisation de 110 logements sociaux dans la résidence Philia (Caen La Mer Habitat) - nom de résidence choisi par les habitants au cours de la démarche participative. Conception, Impulsion et accompagnement des habitants dans la mise en place de leur projet de voisinage solidaire. (En sous-traitance pour Récipro-Cité)



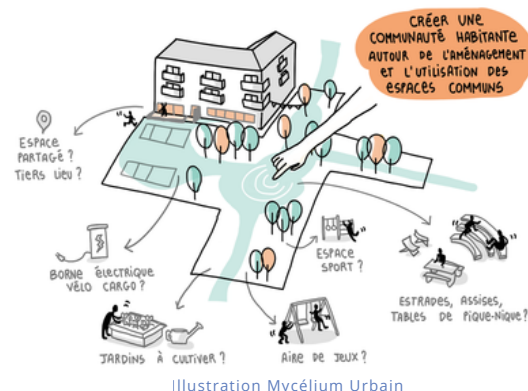


Illustration Mycélium Urbain

LA CREMETTERIE, SAINT-HERBLAIN LA NANTAISE D'HABITATIONS 2019

Accompagnement de La Nantaise d'Habitations en **Maitrise d'Oeuvre Sociale** et impulsion d'une dynamique participative de la réhabilitation de la résidence La Crémetterie à Saint-Herblain.

Information des habitants, identification des besoins des locataires, accompagnement de la réhabilitation auprès du bailleur et des habitants dans le cadre des travaux et du relogement, facilitation à l'appropriation de la résidence et sensibilisation aux bons usages, et favoriser le mieux vivre-ensemble sur la résidence. *(En sous-traitance pour Récipro-Cité)*





RÉSIDENCE NEO, ORVAULT MARIGNAN 2019-2026

Assistance à Maîtrise d'Usage pour la réalisation de 600 logements dans la résidence NEO (Marignan). Participation à la conception des espaces communs, mise en place d'une communauté habitante active et solidaire, dès l'installation des habitants de la tranche 1. Suivi de cette communauté habitante et intégration des habitants des prochaines tranches dans la dynamique collaborative.

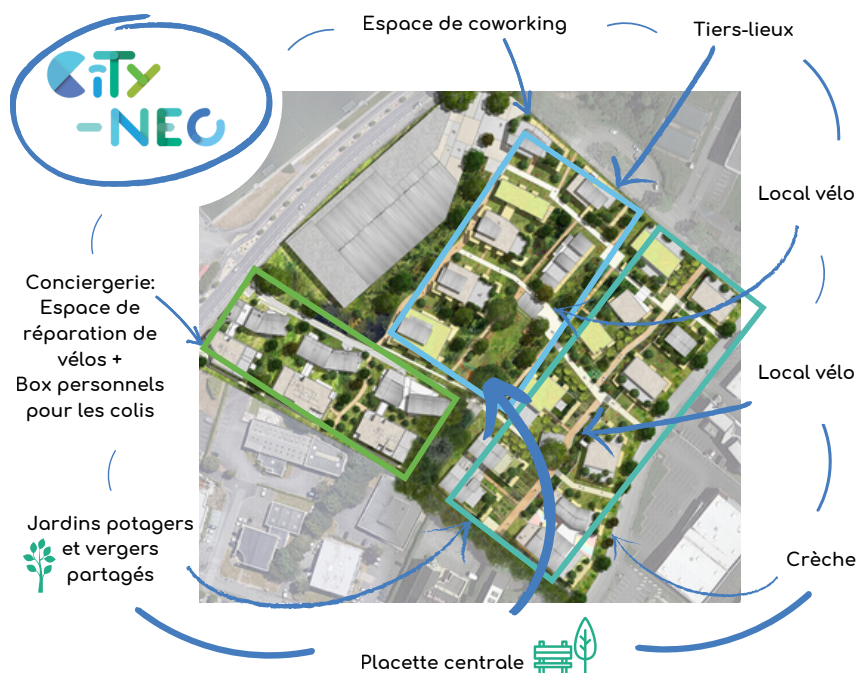
Suivi du projet jusqu'en 2026.



Visuel du futur quartier NEO



La Conciergerie : espace dédié aux habitants



Atelier 1 - "Soirée découverte"



Atelier 2 - "Les activités de votre voisinage"



Atelier 3 - "Bienvenue à tous les voisins !"

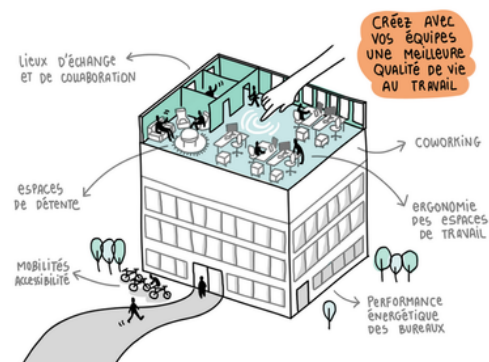


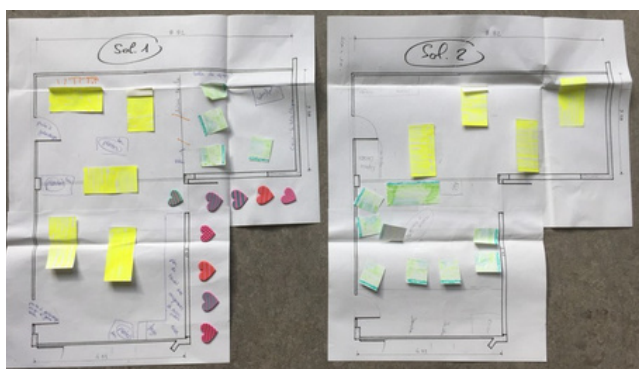
Illustration Mycélium Urbain

Accompagnement personnalisé des entreprises

ESPACE DÉTENTE, SIEGE D'ADAR, ORVAULT ADAR 2020

Agrandissement et revalorisation de l'espace repas/détente au siège d'ADAR : accompagnement par City-Neo pour la conception d'un espace détente plus grand et plus agréable à l'attention des collaborateurs de son siège, en associant tous les collaborateurs.

Organisation d'un atelier collaboratif pour définir les usages de l'espace de détente. Ce premier atelier a permis la création d'un groupe projet (groupe de collaborateurs plus impliqués) qui ont participé à l'élaboration du cahier des charges pour la consultation des entreprises. La mission s'est clôturée par un suivi de la réalisation et de sa mise en service.



Document de travail / Atelier collaboratif



Synthèse graphique produite suite aux résultats de l'atelier collaboratif

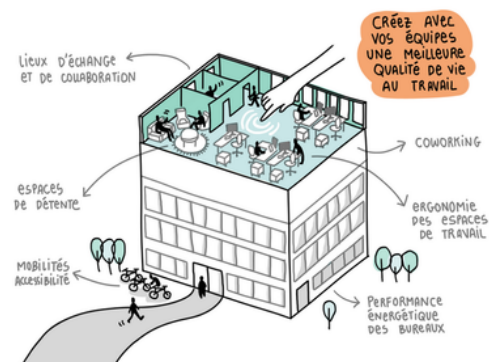
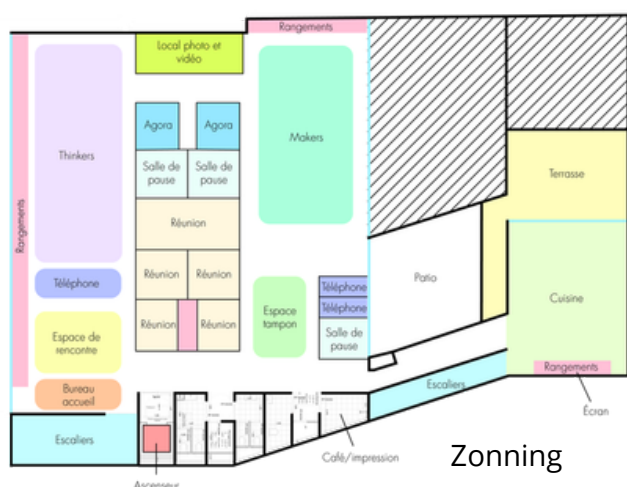


Illustration Mycélium Urbain

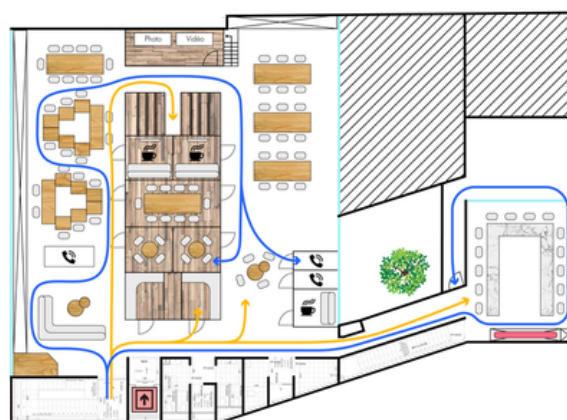
SIEGE VU PAR, NANTES VU PAR 2020

Redéfinition du projet de réalisation du nouveau siège en intégrant les récentes réflexions et enseignements amenées par la crise Covid19 et en associant l'ensemble du management et des collaborateurs dans la définition du projet.

La mission a consisté notamment dans l'élaboration et la diffusion d'une enquête à destination du management et des collaborateurs notamment autour de la mise en place du télétravail suite à la crise Covid19. Un atelier de restitution des préconisations élaborées par City-Neo a été organisé en fin de mission.



Zonning



Circulation dans les espaces de travail

Exemple de préconisations

ZOOM Salle Polyvalente/repas - Terrasse

- Cet espace est conçu comme un endroit vivant et agile.
- Nous avons agrandi l'espace Cuisine/Repas au détriment de la terrasse car ainsi configuré il peut accueillir en réunion ou séminaire tous les collaborateurs de l'entreprise, éventuellement être loué aux voisins du dessous, voire à des utilisateurs externes à l'entreprise (accès indépendant et sécurisable)
- Il peut accueillir un happening commercial.
- Si l'on y met quelques panneaux de séparation mobile, il peut accueillir quelques réunions. Il faut donc prévoir des petites tables carrées, sortables en extérieurs, pour des configurations les plus agiles possibles.
- Si demain l'espace de travail devenait trop réduit, on peut recouper facilement cette salle et créer un espace bureau.
- La terrasse nous paraît suffisante pour l'hiver, l'été la paroi vitrée de la cuisine est largement ouverte prolongeant les deux espaces. (voir variante passerelle à plat)
- La cuisine aménagée (électroménager et plan de travail) devra être en fond de cuisine, un grand écran pouvant descendre devant.

